

La Cheminée
du Conifère

Fête son 30^e Anniversaire

JUN
2023

★ 1993 ★ 2023 ★

N°30

Édition Spéciale



SOFA

VOD



Valérie et Damien PARROD

Garage du Coude

7j/7j
LAVAGE AUTO
des lacs

ZA 9, rue Derrière Chez Saget
LABERGEMENT-SAINTE-MARIE



03 81 69 31 19

9, rue de Lausanne - 25160 LABERGEMENT-SAINTE-MARIE

ENTRETIEN TOUTES MARQUES - PRÉ-CONTRÔLE TECHNIQUE - PNEUMATIQUES TOUS BUDGETS - CLIMATISATION
LOCATION DE VÉHICULES - SERVICE CARTES GRISES - STATION SERVICE CARBURANTS 24 H./24 - CENTRE DE LAVAGE AUTO

Javaux-Laithier Transports



11, rue Docteur Jean-Michel - 25300 VUILLECIN

Javaux-Laithier Transports

JLT

03 81 38 28 13



Javaux -Laithier Granulats

le spécialiste du gabion
pour vos chantiers et aménagements extérieurs

rue de Combe Gremond 25560 Bulle



Coloris
au choix



33 (0)6 07 01 35 74



gabions.jlg@javaux-laithier.fr

Trente années d'efforts et de passion

1993

Championnats du monde de VTT à METABIEF

A l'occasion de cette manifestation dont la visibilité dépasse largement les frontières de notre pays, quelques passionnés, dont moi-même, décidons de poser 700 mètres de rails à partir des Hôpitaux-Neufs et en direction de Pontarlier, sur le tracé de l'ancienne voie ferrée Pontarlier-Vallorbe, fermée depuis 1969.



Pour l'association du **Chemin de Fer Touristique Pontarlier Vallorbe**, que nous créons le 2 mars 1993, c'est le début d'une formidable et passionnante aventure qui nous amènera au Touillon en 1996, puis à Fontaine Ronde, terminus actuel de la ligne d'un longueur de 8,5 km, fréquentée par 15 000 visiteurs par an.

Nous n'entendons pas en rester à ce stade et nos prochaines étapes seront prochainement un prolongement de plus de 2,5 km. jusqu'à Combe Motta, puis à plus long terme le Château de Joux et Pontarlier.

Cet effort constant, visant à faire du Coni'fer, un des éléments structurants du tourisme dans le Haut-Doubs, nous le devons aux 150 bénévoles qui sont les piliers de notre association du Chemin de Fer Touristique Pontarlier Vallorbe (CFTPV) et que je souhaite publiquement et sincèrement remercier.

Plusieurs d'entre eux se mobilisent pour vous accueillir les 15 et 16 juillet à l'occasion de notre trentième anniversaire.

Ils ont, avec leur passion coutumière, préparé une belle fête, dont le programme figure au centre de cette brochure.



J'adresse aussi nos sincères remerciements aux partenaires et sponsors sans le concours desquels la fête n'aurait pu avoir lieu. Pour eux tous, bénévoles, partenaires et sponsors,

ENEZ NOMBREUX

Louis POIX
Président



La Région



Quelle belle aventure que celle du Coni'fer !

30 ans après ses débuts, le célèbre train à vapeur roule allègrement sur les rails du Haut-Doubs et transporte en hiver comme en été près de 15 000 visiteurs par an. Sa notoriété ne cesse de grandir !

C'est en 1993, grâce à la volonté de passionnés du chemin de fer, avec à leur tête l'infatigable Loulou Poix, que l'ancienne ligne Pontarlier - Vallorbe reprend du

service et permet au Coni'fer de circuler sur 8,5 km. de voies ferrées.

Devenu aujourd'hui un incontournable pour qui passe dans ce magnifique territoire du Haut-Doubs qui borde la Suisse, nous sommes fiers de soutenir cette locomotive à vapeur et ses wagons, tous restaurés par l'équipe de Louis Poix, qui nous transporte dans une autre époque, pour un voyage unique en son genre. Véritable levier touristique, il attire et permet toute l'année aux touristes de passage, comme aux habitants, de découvrir et redécouvrir nos paysages, nos produits locaux et notre terroir, sous un jour nouveau.

Ce train constitue donc un réel atout dans le développement du tourisme quatre saisons, et va ainsi dans le sens de notre politique touristique pour la Bourgogne-Franche-Comté.

Merci pour ce beau périple... et longue vie au Coni'fer qui nous mènera un jour sans doute jusqu'à Pontarlier !

Marie-Guite DUFAY,
Présidente de la Région
Bourgogne-Franche-Comté

**RÉGION
BOURGOGNE
FRANCHE
COMTÉ**

Le Département



Grâce à l'association Chemin de Fer Touristique Pontarlier - Vallorbe, le Doubs peut s'enorgueillir d'avoir une nouvelle pièce à son patrimoine ! Car en trente ans, il en a fait du chemin, le Coni'fer ! Les 8 km. de la ligne Les Hôpitaux-Neufs - Fontaine-Ronde font désormais partie de nos «classiques» touristiques.

Cet anniversaire est l'occasion rêvée de saluer cette belle réussite issue de la volonté de quelques-uns, en premier lieu Louis Poix, mais aussi de l'engagement sans faille de beaucoup d'autres. Les bénévoles sont en effet les maillons forts et indispensables de cette aventure ferroviaire. Cet enthousiasme a servi de locomotive depuis le début et mérite bien un week-end festif où petits et grands pourront venir profiter des nombreuses animations prévues.

Grâce à notre politique touristique, nous constatons que de plus en plus de touristes viennent découvrir les richesses naturelles et culturelles de notre magnifique département. C'est une fierté et une responsabilité. La nôtre est de poursuivre notre engagement auprès des communes, intercommunalités et des acteurs touristiques pour renforcer cette dynamique. Mieux même, comme nous aimons les défis, nous voulons développer une logique et un développement «4 saisons» qui s'appuie sur les atouts du Doubs, ses potentialités tout en respectant l'environnement. Voilà un défi commun - car nous ne réussirons pas seuls - à la hauteur de nos engagements respectifs, élus comme bénévoles du Coni'fer !

Christine Bouquin,
Présidente du Département du Doubs

Communauté de Communes des Lacs et Montagnes



La Communauté de Communes des Lacs et Montagnes du Haut Doubs se réjouit d'apporter son soutien à l'Association «Le Chemin de fer Touristique Pontarlier/Vallorbe» pour l'organisation de son 30e anniversaire.

La découverte du territoire de manière originale, à bord de l'emblématique train à vapeur et autres machines historiques, participe au rayonnement du territoire avec un impact positif sur le plan économique et touristique.

La Collectivité entend soutenir cette belle initiative ainsi que l'engagement indéfectible des bénévoles qui permettent à l'Association de perdurer depuis tout ce temps.

Jean-Michel APFARD,
Président de la C.C. des Lacs et Montagnes du Haut-Doubs



COMMUNAUTÉ DE COMMUNES
**LACS &
MONTAGNES**
DU HAUT-DOUBS

Station de Métabief



Le tourisme et les loisirs du territoire du Haut-Doubs se composent d'une grande palette d'offres tournées vers le patrimoine naturel et culturel. Notre territoire regorge de richesses que des passionnés exploitent pour offrir aux visiteurs et aux habitants des occasions de partage, de plaisir, de découverte, de dépassement, de détente, de reconnexion. La Station de Métabief inscrit son activité dans cette ambition pour le territoire. Le ski alpin est toujours vivace et nous regardons avec lucidité et sérénité l'avenir. D'autres activités se développent en

valorisant autrement la montagne et ses atouts. Le VTT descente attire chaque année de plus en plus d'adeptes, ce qui profite à tous les acteurs du tourisme en dehors de périodes enneigées. La nouvelle Luge des Cimes permet désormais d'offrir une activité ludique de saisons, y compris durant les vacances de printemps et d'automne.

En 2021, un mouvement de dynamisation de l'économie du tourisme et des loisirs a été initié par le Syndicat Mixte du Mont-d'Or pour engager l'ensemble des acteurs de cette filière, professionnels et associatifs dans la construction de nouvelles offres plus diversifiées et moins dépendantes de l'enneigement qui se fera de plus en plus rare dans les années à venir.

Parmi les acteurs impliqués, l'association du CONI'FER déploie avec énergie et enthousiasme une offre originale et un projet à multiples fonctions. En projetant l'extension de la voie vers Pontarlier, des nouvelles façons de découvrir le Château de Joux sont envisageables et par ailleurs, l'idée d'une voie cyclable parallèle à la voie ferrée pourrait prendre forme dans les années à venir, permettant de développer les mobilités douces.

Toutes ces démarches sont complexes et difficiles, ce qui nécessite de travailler en coopération les uns avec les autres. Ces valeurs coopératives font partie de l'ADN de notre territoire ; le CONI'FER symbolisant à lui seul cette nécessité du lien entre les hommes et les territoires.

Les bonnes volontés sont là, et l'avenir s'entrevoit avec positivité malgré tous les défis à relever.

Philippe Alpy
Syndicat Mixte du Mont-d'Or

Les Hôpitaux-Neufs

Gare de départ et d'arrivée du Coni'fer, le village des Hôpitaux-Neufs, d'une superficie de 6,56 km², est situé à une altitude moyenne de 1000 m., dans un paysage caractérisé par une succession de moyens sommets, souvent couverts de forêts, de vallées et de cluses, ainsi que de prairies et alpages. Elle compte environ 930 habitants, dénommés les «Trouille-Bourreau».



Divers sommets entourent la commune, comme Le Morond (1419 m.), Le Mont-d'Or (1463 m.) Le Mont de l'Herba (1303 m.) et en Suisse proche Le Suchet (1588 m.).

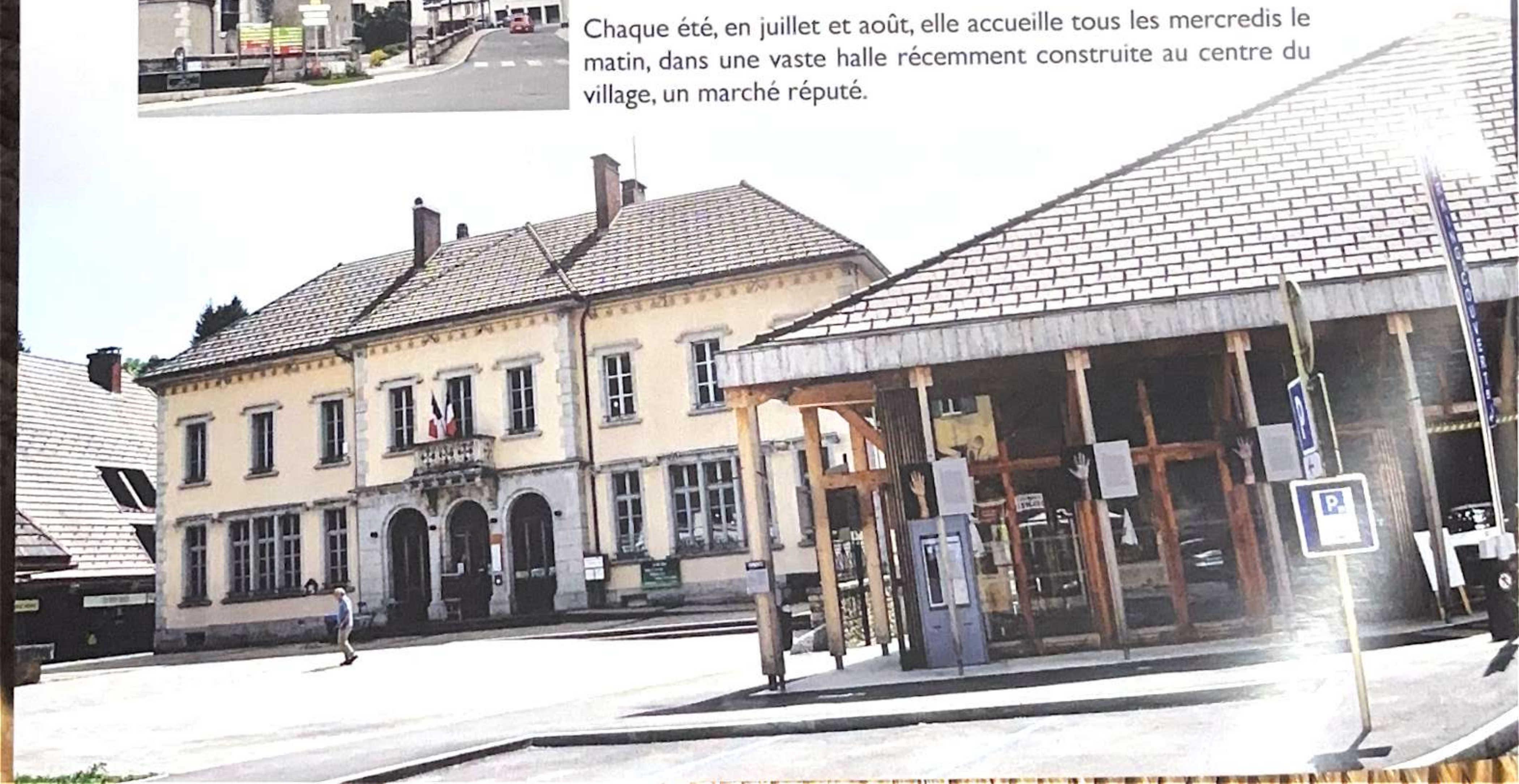
Elle est traversée par plusieurs chemins de grande randonnée comme le GR5 (2000 km. de la Mer du Nord à la Méditerranée, La Grande Traversée du Jura - GR5-(400 km. sur le Doubs de Jura et l'Ain). Le Chemin de Compostelle passait également par les Hôpitaux-Neufs. Dès l'antiquité une voie romaine reliant Lausanne à Besançon traversait le village. Elle fut développée au Moyen Age avec notamment la création de plusieurs hospices pour lutter contre la peste et la lèpre et l'instauration de péages. C'est ainsi que sont cités en 1393, l'hôpital Viel et l'hôpital Neuf.

L'arrivée du chemin de fer en 1875 ouvre une nouvelle ère pour les Hôpitaux-Neufs et les villages alentours. Le percement du tunnel ferroviaire du Mont-d'Or en 1915, établissant une liaison directe Frasne Vallorbe provoque l'interruption rapide du trafic voyageurs puis marchandises avec la destruction du tunnel de Jougne par les armées alliées en 1940.

Le 26 avril 1945, le maréchal Pétain, en montant aux Hôpitaux-Neufs dans un train qui le ramena prisonnier à Paris, constitua le dernier voyageur sur cette ligne, définitivement fermée en 1969.

Au niveau économique, la commune dispose de plusieurs magasins, dont un supermarché et une moyenne surface de bricolage, une pharmacie ainsi que boucherie, boulangeries, plusieurs restaurants et diverses agences bancaires.

Chaque été, en juillet et août, elle accueille tous les mercredis le matin, dans une vaste halle récemment construite au centre du village, un marché réputé.





L'UNECTO est la Fédération des Chemins de Fer Touristiques et des Musées à caractère Ferroviaire de France..

Ses adhérents sont des entreprises, des associations de bénévoles et des collectivités locales. La plupart des chemins de fer touristiques, qui enregistrent chaque année 3,5 millions de voyageurs adhèrent à l'UNECTO.

Quels sont ses objectifs ?

- Promouvoir la filière et faire valoir les intérêts et avantages des Chemins de Fer Touristiques,
- Défendre les intérêts de ses membres, notamment en matière de réglementation,
- Proposer à ses membres des services mutualisés (formations, solutions de commercialisation...)
- Promouvoir l'échange et le partage d'informations entre ses membres, dans l'objectif de faire progresser collectivement la qualité de l'offre de Chemins de Fer Touristiques

L'UNECTO est l'interlocuteur naturel de l'Etat et des principaux acteurs traditionnels en matière de réglementation applicable aux Chemins de Fer Touristiques.

L'UNECTO est financée par les cotisations de ses membres.

Notre association a été pendant 12 années, présidée par Louis POIX, aujourd'hui Président d'Honneur.

Elle organise chaque année son congrès et nous étions en Novembre 2019 dans le Haut-Doubs, plus particulièrement à Pontarlier et aux Hôpitaux-Neufs sur les terres du CONI'FER.

Nous avons à cette occasion pu mesurer l'ampleur et la qualité du travail réalisé par de nombreux bénévoles sous la houlette de l'infatigable Louis POIX, baptisé depuis très longtemps «Loulou».

Nous savons tous qu'il cultive cet éternel espoir d'atteindre le Château de Joux, remarquable site touristique du Haut-Doubs, puis Pontarlier. Nul doute que sa pugnacité et son enthousiasme communicatif vaincront les inévitables obstacles qu'il faudra surmonter pour atteindre cet objectif.

Bon anniversaire au CONI'FER et tous mes vœux de réussite.

*Claude STEINMETZ
Président de l'UNECTO*





Garnier

24, Champ Seguin - L'axe de la Poste, Com
 25370 LEYRER - 03 81 59 00 05
 contact@garnier-mat.fr - www.garnier-mat.fr

TACHY-Service
 Laurent Gallie



CHRONOMÉTRAGES - LIMITEURS DE VITESSE
 TACHYMÈTRES - ÉVALUATION ANTI-DÉMARRAGE

Tél. 03 81 69 90 16

6, rue Maurice Laffly - 25300 PONTARLIER
 E-mail : tachy-service@wanadoo.fr



DUMONT
 AUTOMOBILES
 SUZUKI PONTARLIER




SUZUKI

SUZUKI PONTARLIER - Tél. 03 81 46 22 22

BANQUE POPULAIRE
BOURGOGNE FRANCHE-COMTÉ



9, Route de Lausanne - 25370 LES HÔPITAUX-NEUFS



MOBALPA
 Unique, comme vous.

3, rue Eugène Thévenin
 Les Gravières - 25300 PONTARLIER
 03 81 39 09 00

Ils animent nos villages

Restaurant Edelweiss



«Le Coni'fer on l'a dans la peau». C'est par cette déclaration enthousiaste qu'Anna, épouse de David Cour, résume l'amour que porte au Coni'fer le couple qui gère le restaurant L'Edelweiss aux Hôpitaux-Neufs.

Sur le comptoir à l'intérieur du restaurant, une vitrine chargée de modèles réduits reproduisant divers matériels du train touristique illustre véritablement cet attachement, voire cette passion au Coni'fer pour ces restaurateurs situés à moins de 200 mètres de la gare de départ et d'arrivée du train.

C'est en 2014 que David, alors cuisinier en Suisse et Anna, comptable, reprennent le restaurant pour «être nos propres patrons».

Outre la restauration traditionnelle, ils régaleront leurs nombreux clients lors de la saison de chasse, celle du Mont-d'Or, sans oublier les fameuses pâtes accommodées de multiples façons.

Point d'orgue de la coopération avec le Coni'fer, les désormais célèbres Trains de la Gastronomie qui régale plus de 150 convives en mai et septembre.

Cette saison 2023 devrait être aussi marquée par un projet auquel tient David, Le Train du Nouvel An, une nuit de fête avec le Coni'fer.

Domaine Viticole Pouhin

Situé à MEURSAULT en Bourgogne, le domaine viticole Pouhin est géré par Pascal et son épouse. D'une superficie moyenne, il produit différents types de vin de qualité en blancs, rouges et rosés. La Bourgogne jouit d'une situation exceptionnelle qui confère à ses vins une identité unique et en fait la terre d'élection des cépages Pinot Noir et Chardonnay, mais aussi de l'Aligoté.

Le vignoble des vins de Bourgogne s'étend sur environ 230 km. du nord au sud et représente 30052 hectares de vignes en production.

Ses 84 appellations, mondialement reconnues sont réparties sur les vignobles de Chablis et Grand Auxerrois, Côte de Nuits et Hautes Côtes de Nuits, Côte de Beaune et

La Bourgogne jouit d'une situation exceptionnelle qui confère à ses vins une identité unique.

Hautes Côtes de Beaune, Côte Chalonaise et Couchois, Maconnais et Chatillonnais.

Le terroir, en Bourgogne, tient à une alchimie subtile et durable entre les cépages, un ensemble d'éléments naturels et le savoir-faire des hommes. Mais la Bourgogne a bien d'autres atouts : une météo propice à la vigne, une géologie riche, des cépages renommés et ses climats remarquables.

C'est auprès du domaine Pouhin que le Coni'Fer s'approvisionne pour ses trains repas et événements exceptionnels.



Nos partenaires

Restaurant l'Escale

Représentant la 3^e génération gestionnaire du restaurant L'ESCALE à Saint-Point, sur la rive gauche du lac éponyme, Frédéric BOUERY dirige une équipe de 8 personnes, (15 en saison).

Une clientèle principalement locale et familiale, mais aussi divers clubs ainsi que les touristes de passage apprécient ce lieu réputé, l'accueil sympathique, mais aussi la terrasse «pieds dans l'eau» qui permet de profiter d'un panorama exceptionnel et d'une vue imprenable sur le lac et d'apprécier les bateaux à voile ou électriques qui y voguent.

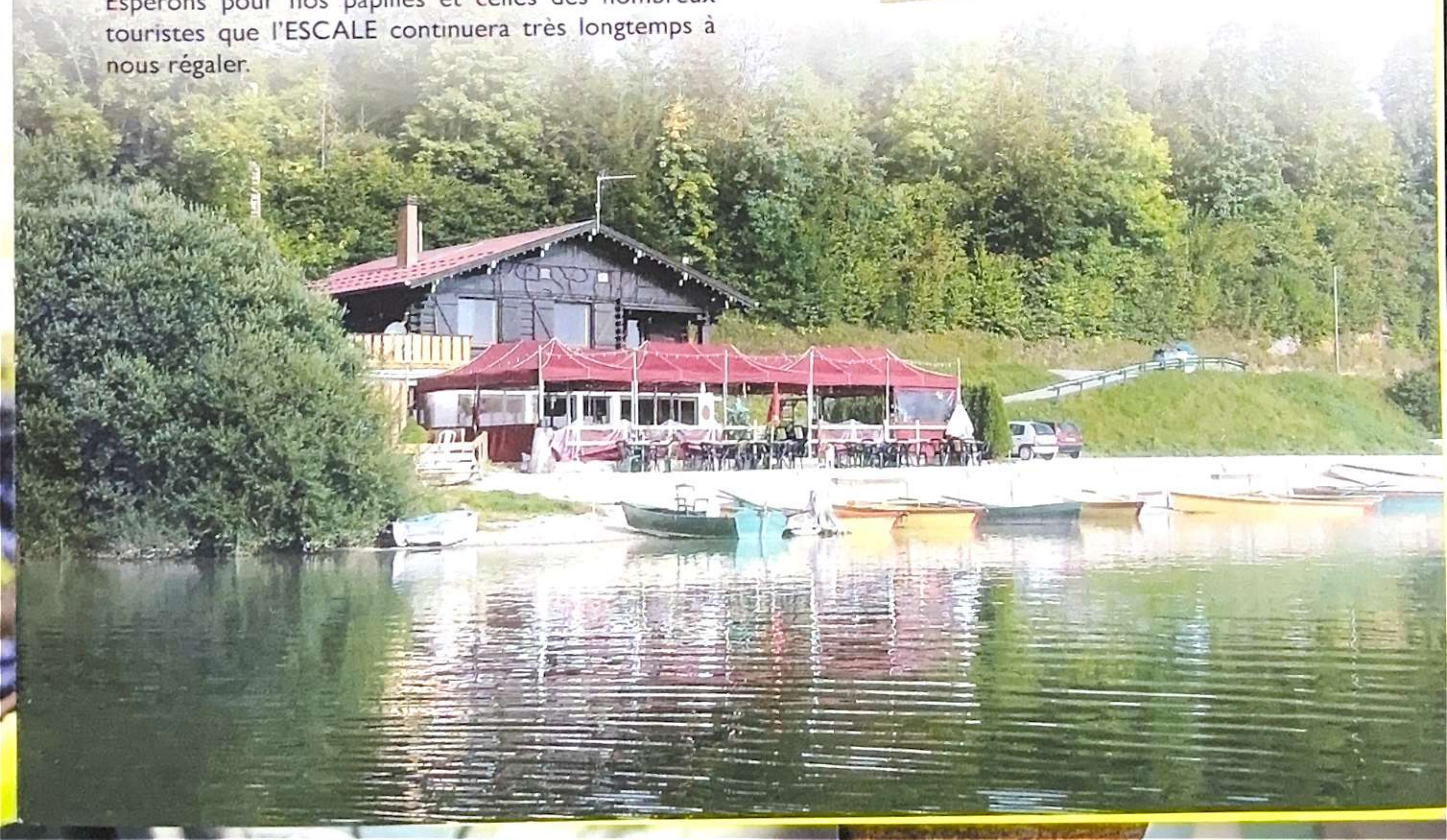
Un vaste parking permet un stationnement sécurisé à 50 mètres du chemin piétonnier qui fait le tour du lac. L'accueil est au top et la cuisine excellente avec deux produits phares : la croûte forestière et les très réputés filets de perche.

Espérons pour nos papilles et celles des nombreux touristes que l'ESCALE continuera très longtemps à nous régaler.

Frédéric Bouery
Représentant
la 3^e génération
gestionnaire
du restaurant
L'ESCALE
à Saint-Point.



Restaurant l'Escale
25160 Saint-Point Lac
03 81 69 61 73



30^e Anniversaire du Coni'Fer

Programme

Samedi 15 Juillet

Circulation des trains

Départs Gare Hôpitaux-Neufs :

11 h. - 12 h. - 13 h. - 14 h. - 15 h. - 16 h. - 17 h. - 19 h. Train Guinguette

Gare - Hôpitaux-Neufs

11 heures :

Inauguration officielle & Présentation wagon Département du Doubs

● ● ● ● ●

- Expositions voitures anciennes, véhicules militaires, anciens tracteurs
- Restauration midi et soir



Halle polyvalente Hôpitaux-Neufs

- Modélisme ferroviaire, trains miniatures
- Simulateur de conduite ferroviaire
- Exposition et ventes d'anciennes cartes postales
- Exposition peintures (Coni'fer et Paysages Haut-Doubs)
- Divers stands



Fontaine Ronde

- Petit train pour enfants - Jeux de pétanque
- Jeu d'enquête - Pêche à la truite
- Meule et fabrication de charbon de bois
- Buvette et petite restauration

● ● ● ● ●

19 heures :

**Repas et Soirée Guinguette
avec «Les Vieux de l'Hop»**

Départ du train des Hôpitaux-Neufs à 19 heures

Retour aux Hôpitaux vers 23 heures



21 heures à 3 heures :

**Bal sous chapiteaux avec les «Wooden Mind Les Woodboys et DY Tanguy»
Gare des Hôpitaux-Neufs**

Programme

Dimanche 16 Juillet

Circulation des trains

Départs Gare Hôpitaux-Neufs :

11 h. - 12 h. - 13 h. - 14 h. - 15 h. - 16 h. - 17 h. - 22 h. Train Feu d'Artifice

Gare - Hôpitaux-Neufs

- Expositions voitures anciennes, véhicules militaires, anciens tracteurs
- Buvette & Restauration midi

Halle polyvalente Hôpitaux-Neufs

- Modélisme ferroviaire, trains miniatures
- Exposition et ventes d'anciennes cartes postales
- Exposition peintures (Coni'fer et Paysages Haut-Doubs)
- Divers stands



Fontaine Ronde

- Petit train pour enfants - Jeux de pétanque
- Pêche à la truite
- Meule et fabrication de charbon de bois
- Buvette et petite restauration



Feu d'artifice sur train en mouvement

22 heures : Gare des Hôpitaux-Neufs - Départ train voyageurs pour le feu d'artifice

22 h. 45 Feu d'artifice sur train en circulation

Retour train voyageurs en gare des Hôpitaux-Neufs après le feu d'artifice.

Nos partenaires

Boucard Mont-d'Or

Créée en 2008
par Patrick Comte,
en association avec
Laurent Maire,
propriétaire unique
depuis avril 2009

Créée en 2008 par Patrick Comte, en association avec Laurent Maire, propriétaire unique depuis avril 2009

Boucard Mont-d'Or, petite entreprise familiale d'une quinzaine de personnes, est implantée sur le Mont-d'Or, plus précisément à Saint-Antoine et fière de l'être.

Elle jouit d'une solide réputation de sérieux et de qualité.

Boucard Mont-d'Or a à cœur de satisfaire pleinement ses clients en produisant un travail de qualité, grâce à des

collaborateurs qualifiés et formés, disposant d'engins performants et de matériaux sélectionnés avec attention.

Boucard Mont-d'Or :

2, chemin du Bief Rouge - 25370 Saint-Antoine

03.63.56.00.58 - contact@boucardmontdor.fr



Nos partenaires

De Giorgi Pontarlier

Ayant continuellement évolué depuis sa création en 1957, l'entreprise DE GIORGI, située à PONTARLIER, met aujourd'hui à votre disposition l'expérience d'une équipe de 200 personnes pour vos projets de construction en Franche-Comté, Bourgogne et en Suisse voisine.

Si l'entreprise DE GIORGI est reconnue comme spécialiste historique du gros œuvre, elle l'est aussi depuis plusieurs décennies pour ses compétences solidement acquises et déployées en terrassement.

Enfin, elle affiche sa réelle maîtrise pour la conduite, en conception-réalisation et en entreprise générale, d'opérations dans des secteurs aussi diversifiés que le scolaire, l'hospitalier, les complexes sportifs, la création



**30, Rue Denis Papin
25300 PONTARLIER
Tél. 03 81 46 71 87**

de bureaux, de commerces, de locaux industriels, de bâtiments agricoles, l'habitat collectif et individuel ou encore la promotion immobilière.

En marché privé comme en marché public, l'entreprise DE GIORGI saura trouver les solutions pour faire de vos projets une véritable réussite esthétique, fonctionnelle et pérenne.

Toujours à la pointe de l'innovation, ses moyens techniques (parc matériel) sont scrupuleusement entretenus et régulièrement renouvelés afin de contribuer à la préservation de l'environnement et garantir une efficacité optimale sur vos chantiers.



Bâtiment industriel
clés en mains

Création d'un réseau intercommunal
d'eau potable

Gros œuvre

In Extenso

Experts-Comptables

ZAE des Gravilliers - 14, rue Paul Edouard Dubied - 25302 Pontarlier Cedex
Tél. : 03 81 89 64 33

INTOO

HABITAT

NOS MARQUES PARTENAIRES



CENTURY 21.
PARLONS DE VOUS, PARLONS BIENS

vousfinancer
LA RÉFÉRENCE DES COURTIER EN CRÉDIT

**Nous
Assurons**
LE CHOIX DE BIEN S'ASSURER

5, rue des Pistes
Les Hôpitaux-Neufs

Tél.
03 81 49 11 19

weldom

ensemble, c'est mieux

le plaisir de
Bricoler

l'envie de
Décorer

la passion de
Jardiner



CASSANI-DUBOIS

www.cassani.dubois.fr

Distributeur et Réparateur agréé :
UNIMOG - VALTRA - WELTE
LINDNER - AEBI - MFH - FORT - HOLDER
Matériel de voirie et forestier
Réparateur agréé voiture, VUL, VI



Rue Donnet Zedel - **PONTARLIER**
03 81 39 82 00

Nos partenaires

Caves Robbe

Découvrez la cave à vins de la Maison Robbe, entre Pontarlier, Métabief et Mouthe, dans le Doubs. Outre une large sélection de vins de toute la France, votre caviste ROBBE propose également bières, whisky, coffrets cadeaux, tireuses à bière et divers accessoires de brasserie.

C'est en 1936 que la famille Robbe se lance dans l'activité de caviste, en faisant l'acquisition d'une cave à vins à Saint-Point Lac.

Depuis, les générations se sont succédées, et vous pouvez aujourd'hui encore retrouver les frères Robbe dans cette même cave à vins, forte d'une notoriété locale qui n'est plus à faire.

Robbe Frères
votre caviste
dans le doubs

Rendez-nous visite.

Achats en magasin
Retrait en magasin - Livraison

16, Rue de Damvauthier
25160 Saint-Point-Lac
Tél. : 03 81 69 62 13



Suivez-nous sur :

LinkedIn



HEITMANN & FILS

Travaux publics - Désamiantage - Démolition

Chemin des Champs Chevaux - 25410 VELESMES ESSARTS

Tel: 03.81.58.49.35 - www.heitmanntp.fr

Distillerie Marguet/Champreux

Inspirée par la nature

Un terroir et un savoir-faire pour des produits d'exception.

Une passion qui trouve ses racines au coeur du Haut-Doubs, dans une nature encore préservée.

Nous récoltons les plantes de notre terroir, sur nos terres ou aux alentours, pour les bourgeons de sapin et les racines de gentiane. A partir de ces matières nobles, nous créons nos propres recettes pour élaborer des spiritueux de caractère au goût inimitable.

Une production locale

Tous nos spiritueux sont issus de notre atelier de distillation aux Granges-Narboz. Nous produisons avec soin et passion des produits de terroir au goût authentique. Nos absinthes, nos anisés, nos liqueurs et nos eaux de vie vous feront voyager dans le Massif du Jura.

Une Distillerie reconnue

Nous récoltons les plantes de notre terroir, sur nos terres ou aux alentours, pour les bourgeons de sapin et les racines de gentiane. A partir de ces matières nobles, nous créons nos propres recettes pour élaborer des spiritueux de caractère au goût inimitable.

La Fabrication

Tous nos spiritueux sont issus de notre atelier de distillation aux Granges-Narboz. Nous produisons avec soin et passion des produits de terroir au goût authentique.

Culture et récolte

Nous cultivons des plants de petite absinthe, de grande absinthe, d'hysope, de mélisse, de menthe poivrée sur notre exploitation. Nous récoltons sur les massifs du Haut-Doubs nos bourgeons de sapin et nous arrachons également les racines de gentiane sur le secteur. Nous avons à cœur d'utiliser des plantes locales afin d'obtenir un produit véritablement franc-comtois au goût unique. Une fois les plantes récoltées à la main, elles sont prêtes pour être séchées dans notre séchoir.

Séchage

Pour sécher nos plantes, nous les installons sur des claies et nous les entreposons dans notre séchoir, avec ventilation naturelle, situé sur l'exploitation.

Macération

Pour l'étape de macération, nous pesons les plantes puis les plaçons dans l'alambic afin qu'elles trempent dans l'alcool pour une durée de 12 à 48 heures, selon les recettes.

Distillation

La distillation est l'étape essentielle du processus de fabrication. Tout se passe dans l'alambic qu'il faut surveiller jusqu'à trouver cette alchimie et cet équilibre qui vont donner à nos produits la juste teneur en alcool et leur caractère. Le goût, la saveur, sont le secret de notre savoir-faire. Tous

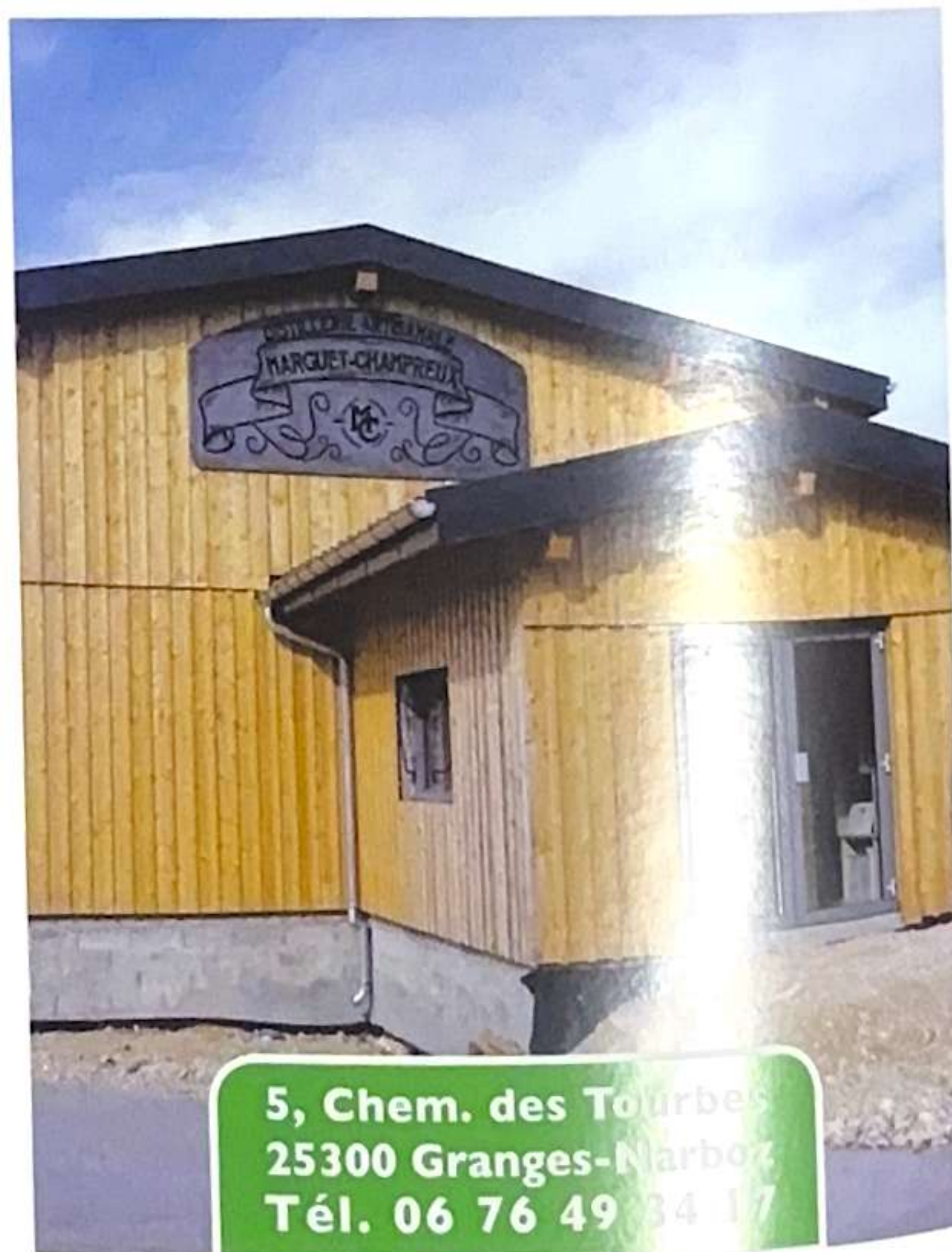
nos produits sont fabriqués dans des alambics en cuivre et à bain-marie.

Coloration

Certains de nos produits sont colorés. Pour cela, nous infusions des feuilles de plantes dans le distillat afin d'en extraire la chlorophylle.

Filtration & mise en bouteille

La dernière étape de la fabrication de nos spiritueux consiste à filtrer et à mettre en bouteilles ceux-ci.



5, Chem. des Tourbes
25300 Granges-Narboz
Tél. 06 76 49 34 17

Nos partenaires

Fromagerie Sancey-Richard

La famille
Sancey-Richard
perpétue
la tradition fromagère
Franc-Comtoise
depuis 50 ans

Depuis 50 ans, au pied du Mont-d'Or culminant à 1463 mètres d'altitude, à Métabief, la famille Sancey-Richard perpétue la tradition fromagère Franc-Comtoise. Le camion de la fromagerie collecte le lait chaque jour auprès d'une douzaine de producteurs locaux, du lait de vache de race montbéliarde exclusivement. Environ 7 000 litres tous les jours !

Le lait sert à fabriquer nos AOP : Comté, Morbier, Mont-d'Or ainsi que nos spécialités fromagères.

C'est ainsi que plus d'un millier de fromages mûrissent dans nos caves et sont ensuite vendus sur place et sur ce site.

En 1961, la famille Sancey-Richard s'installe dans la petite fromagerie de Métabief au centre du village puis ouvre le magasin de fromage de la station, situé à "Gais Loisirs".

Suite au décès accidentel du père fondateur, Maurice SANCEY-RICHARD en 1981, Alice sa femme, Patrick et Eric, deux de leurs fils décident de poursuivre l'activité. Le magasin de "Gais Loisirs" est agrandi et ils décident d'associer à la vente de leurs fromages, des vins du jura,

du miel, de la charcuterie.

Le magasin d'Alice est donc né et fera le bonheur de ses habitués jusqu'en 2011 date à laquelle elle a pris sa retraite.

Afin de respecter les normes d'hygiène et répondre à une demande

grandissante pour visiter l'atelier, la petite entreprise construit en 1989 une nouvelle fromagerie, rue du Moulin à Métabief.

Véronique et Christian, le reste de la famille, viennent consolider et pérenniser les rangs de l'entreprise.

Ce sera la première fromagerie touristique du Haut-Doubs.

En 2009, un nouvel espace touristique et commercial est aménagé.

A ce jour, la fromagerie **SANCEY-RICHARD** transforme 3 millions de litres de lait par an et emploie 10 personnes à l'année.

La tradition familiale se poursuit avec l'arrivée en 2011 de la troisième génération : Eddie à la fabrication.



**2, Rue du Moulin 25370
25370 Métabief
Tél. 03 81 49 02 36**



Intermarché - Les Hôpitaux-Neufs

Créé en 1992 et actuellement dirigé par Philippe Bizet, le magasin Intermarché situé route de Lausanne aux Hôpitaux-Neufs propose plus de 30 000 références à ses nombreux clients.

D'une surface commerciale de 1618 m², il emploie plus de 65 salariés et a été entièrement rénové en 2022.

Economies d'énergie, tri sélectif, partenariat avec des producteurs locaux, arrêt progressif des prospectus papier au profit du digital, conditions de travail, le supermarché des Hôpitaux-Neufs investit dans le développement durable. Volonté traduite dans les faits tout au long des récents travaux qui ont duré plusieurs mois et qui ont privilégié les artisans locaux.

Le bois s'invite en façade et le sas d'entrée couvert permet

Intermarché
s'engage
dans le commerce
équitable durable

de protéger les clients des intempéries. L'éclairage Led permet de réduire la consommation d'énergie. Fini les têtes de gondoles et place à une belle ambiance avec des photos du Haut-Doubs.

Outre les produits référencés Intermarché, le magasin propose toute une gamme de produits régionaux tels que miel, œufs, fromages, charcuteries, vins du Jura, boissons anisées. C'est son engagement dans le commerce équitable local.

Divers services sont aussi à la disposition de la clientèle : drive, carburants, station de lavage, carte de fidélité, distributeur de billets, location de véhicules, relais colis... «Pour nos salariés, nous essayons d'apporter du confort de travail et nous sommes toujours en phase de recrutement pour renforcer nos équipes» conclut Philippe Bizet.

52, Rte de Lausanne
25370 Les Hôpitaux-Neufs
Tél. 03 81 49 19 62



Restaurant Le Refuge - Hôpitaux-Neufs

Dès l'entrée du restaurant brasserie «Le Refuge» aux Hôpitaux-Neufs, vous plongez dans l'univers du sport. Deux écrans géants diffusent en continu matchs de foot et de rugby ainsi que courses hippiques.

Responsable du restaurant depuis février 2019, François Jacques, qui a passé son enfance à Malbuisson, confirme son attachement au sport qu'il a exercé à côté de ses métiers successifs de charpentier puis chauffagiste.



François Jacques
Responsable du restaurant
depuis février 2019

Ancien joueur de rugby au CA Pontarlier, fan de ski, il ne compte plus les nuits passées dans les refuges de haute montagne. C'est donc tout naturellement qu'il a baptisé sa brasserie «Le Refuge», mais aussi en souvenir de sa maman, qui a travaillé à Métabief dans un restaurant éponyme.

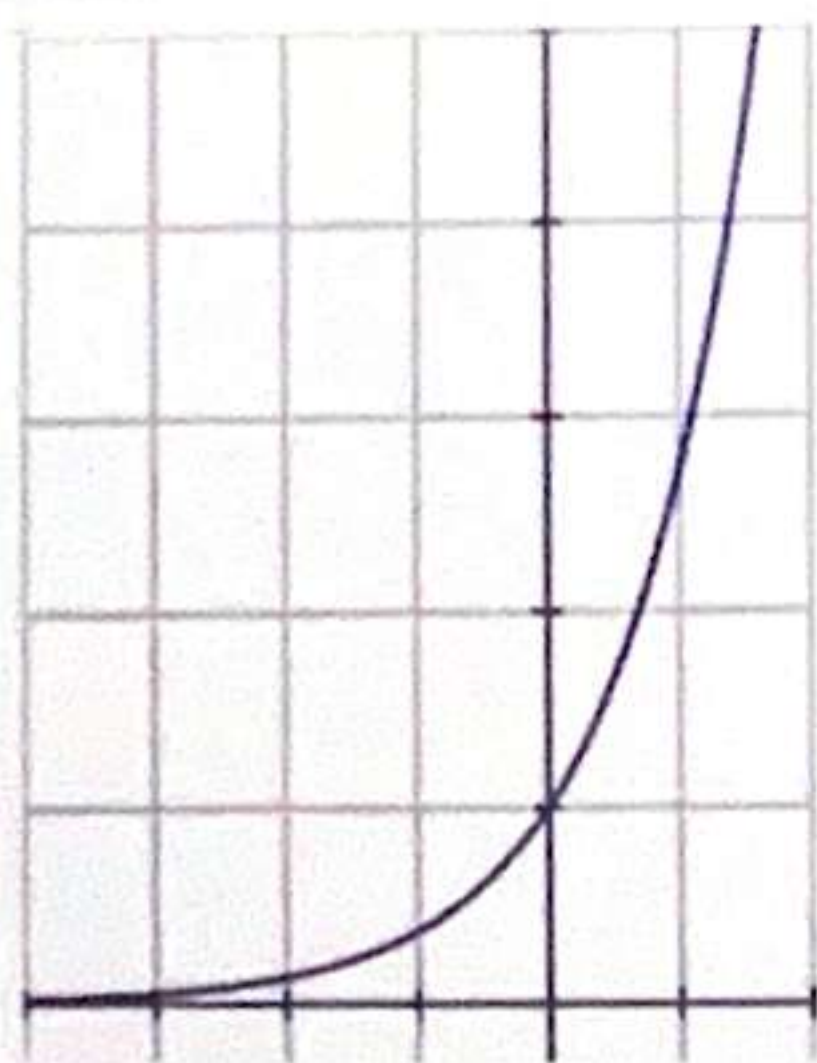
Une clientèle d'habitues, mais aussi de nombreux touristes, contribuent au succès de l'établissement de François. Comme son voisin de l'Edelweiss il se félicite de l'apport significatif de clients grâce au CONI'FER.

«Quel superbe atout pour notre commune» souligne François qui estime que le développement du train touristique doit être soutenu et encouragé par les élus.

Il est vrai qu'il faut du monde pour rentabiliser une affaire qui compte 20 places en intérieur et passe à 100 en été avec la terrasse extérieure. Le Refuge propose à ses clients une carte brasserie et un menu qui change tous les jours.



8, Place de la Mairie
25370 Les Hôpitaux-Neufs
Tél. 03 81 38 50 30



LOGARITHMES

Jean-Michel DELFINO
50 route de Nice
06560 VALBONNE

www.logarithmes.fr
jm.delfino@logarithmes.fr
06 71 40 58 75



MOTO
Performances

2, Rue Pierre Mendès
25300 PONTARLIER

03 81 46 42 42

COSTE MACHINES AGRICOLES ET ÉLEVAGE

Découvrez notre nouveau site internet :
www.groupecoste.com

7 SITES

10, rue de la Fauconnière - 25160 OYE-ET-PALLET
03 81 89 40 90

COSTE
ROUTE NATIONALE
25110 SECHIN

COSTE
ZA LES MORTURES
25510 PIERREFONTAINE LES VARANS

COSTE
5, rue des Pinsons
ZA LES BUTIQUES
25210 LE RUSSEY

COSTE
ZA LES SORBIERS
25410 DANNEMARIE SUR CRETE

SEMAG
ZI rue Roger Thyrode
39800 POLIGNY

SEMAG
1, route de St Claude
39150 ST LAURENT EN GRANDVAUX

SAS JEANNIN Patrice
Menuiserie - Charpente

18, Rue des Clarines - 25520 SOMBACOUR - Tél. 03 81 38 69 69

Nos partenaires

Saulnier SN - Levier & Rochejean

SAULNIER SN

Spécialisée dans
les enrobés
pour particuliers
et entreprises

Spécialisée dans les enrobés pour particuliers et entreprises, la Société SAULNIER, basée à Levier et Rochejean, effectue également des entretiens de voirie pour les communes et du déneigement l'hiver.

Créée en 1992, elle a été reprise en 2011 par les deux associés actuels, dont Eric LIGIER, 20 ans et emploie 6 personnes à plein temps.

Sa zone d'activité se situe principalement sur les cantons de Mouthe, Pontarlier, Levier et Ornans.

Elle dispose d'un matériel moderne et adapté tels que caissons pour enrobés, compacteurs et points d'attente automatiques (PATA).

Respectueuse de l'environnement et soucieuse de minimiser son empreinte carbone, l'entreprise SAULNIER se

sert localement pour les matériaux qu'elle utilise, notamment à Vuillecin près de Pontarlier.



Le Mont - 25270 LEVIER

Tél. 03 81 49 51 87

Tél. commercial : 06 71 15 14 19

sn-saulnier@orange.fr

www.snsaulnier.com



Crédit  Mutuel
LA banque à qui parler

16, route Poste - 25370 Les Hôpitaux Neufs - www.creditmutuel.fr



Lonchamp Romain

Maçonnerie générale

Tél. 06 76 99 55 86

romainsa@wanadoo.fr



CAMPA

NÉGOCE BOIS

10, rue Combe Gremond - 25560 BULLE - 03 63 60 01 63

Mail : campa@campa-bois.fr - site www.campa-bois.fr



Haut-Doubs
Sécurité Incendie
& gardiennage

2, rue Haut du Drugeon - 25560 Bulle
haut-doubs-securite.fr

03 81 49 46 78

7j/7 - 24h/24



SDH Fer

Tél Standard : 02.38.46.83.10

Nos partenaires

Sas Marguet

L'enseigne Marguet
valorise et
commercialise
des produits
naturels, calcaires

La Société **MARGUET**, créée en 1956, se situe à Vuillecin près de Pontarlier et dispose de trois sites, Dommartin pour la fabrication de produits à béton, la carrière du Haut-Doubs (graves routières) et la carrière des Hôpitaux-Vieux (graves routières et produits drainants), ainsi que TPM pour tous transports.

L'enseigne Marguet valorise et commercialise des produits naturels, calcaires, ainsi exploités pour diverses applications : usage routiers, préfabrication, béton.

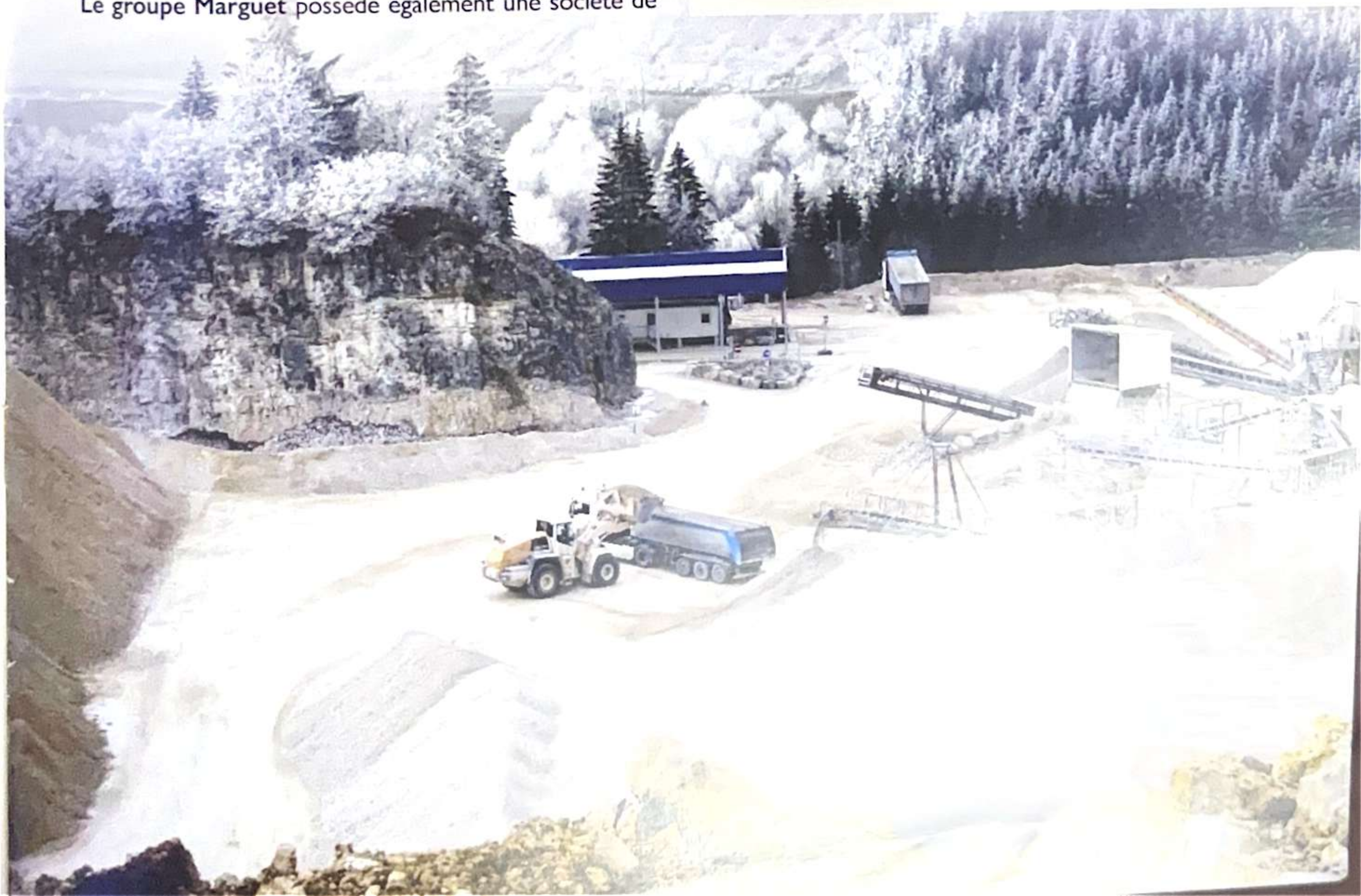
La fabrication des produits est contrôlée par le laboratoire qui a obtenu la certification marquage CE 2+ en 2006.
Le groupe Marguet possède également une société de

transport TPM qui dispose d'une flotte de 15 camions.

Afin de respecter l'environnement, La SAS Marguet s'est également élargie à la valorisation de matériaux de récupération de l'activité du BTP (gravats de démolition, éléments terreux...).

Depuis 2017, la société Marguet est en partenariat avec la société PERNOT dans le Jura, afin d'élargir leurs services (gabions, produits alluvionnaires...).

**Rue du Clos Goys
25370 Les Hôpitaux-Vieux
Tél. 03 81 49 26 68**





Permis B - Automatique
Conduite accompagnée dès 15 ans
Moto - Scooter et remorque



Formation post-permis
pour les jeunes conducteurs

39, rue de Doubs - PONTARLIER

03 81 46 48 92 - www.autoecole-lycee.com



BAR ROBBE
" CHEZ PEPE "

5 Rue de la poste
25370 LES HOPITAUX NEUFS

TEL: 03.81.49.11.05
bar, tabac, fdj
MAIL : robbe.pierre0318@orange.fr

FLECHETTES, BABYFOOT ...



*La Javerne
Comtoise*

Restaurant de Patricia et Sébastien PAVÉ
22, rue du Village - Métabief | 03 81 49 16 65 f



TERRASSEMENT / VRD

**EXPLOITATIONS DE
CARRIÈRES**

**MAÇONNERIE
GROS OEUVRE**

**MAISONS
INDIVIDUELLES**

**BÂTIMENTS
INDUSTRIELS
ET AGRICOLES
CLES EN MAINS**

TEL : 03 84 51 35 30

LES ÉLEVEURS
DE LA CHEVILLOTTE



www.fceleavage.fr

ZAC Les Banardes - 25800 VALDAHON
35, rue Thomas Edison - 25000 BESANÇON



Un savoir-faire reconnu

IMPRIMERIE MAIRE

Offset, Numérique, PAO

4, rue M. Laffly - Les Grands Planchants - 25300 PONTARLIER
03 81 39 17 87 - Email : imprimerie-maire@wanadoo.fr